

19 산업, 20 직업

- 조사대상자가 일하는 직장·사업체 이름과 이 사업체가 무엇을 하는 곳인지 사업내용을 조사하며, 개인 사업의 경우에도 사업체 이름과 사업내용을 조사합니다.
- ‘내가 하였던 일’을 질문할 때 응답자에게 직업이란 말은 가능한 사용하지 말고 직장(회사, 공장 등)에서 맡은 일의 내용을 질문합니다.

23 혼인상태, 24 혼인 연월

- 혼인 연월은 혼인상태에 ‘배우자 있음’, ‘사별’, ‘이혼’에 응답한 사람만 조사하며, 같이 살기 시작한 연월을 조사합니다.
- 재혼의 경우 초혼시기를 조사합니다.

29 경력 단절

- 경력 단절이란 삶의 과정에서 겪게 되는 결혼, 임신, 출산, 양육과 같은 사유로 취업을 중단하였거나, 자신의 경력을 지속적으로 개발할 수 없는 상태를 의미합니다.

가구에 관한 사항

34 혼자 산 기간

- 다른 사람과 같이 살다가 최근에 혼자 살게 된 기간을 조사합니다.

35 반려(애완)동물

- 반려동물이란 사람이 정서적으로 의지하고자 가까이 두고 기르는 동물을 의미합니다.

37 소방시설 보유 여부

- 가구내에서 보유 중인 소화기와 설치된 화재경보기를 모두 조사합니다.

38 사용하는 방의 수

- ‘방’이란 원칙적으로 사면이 벽 또는 문으로 막혀 있고 바닥에서 천장까지의 높이가 2m 이상, 넓이가 4㎡ 이상인 것을 의미합니다.
- 한 공간이 두가지 용도로 구분없이 사용될 경우 한 곳에만 조사합니다.

39 난방시설

- ‘중앙난방’은 공동주택 단지별 중앙집중식 난방을 의미합니다.
- ‘지역난방’은 대규모의 열생산 시설에서 일정 지역 전체에 걸쳐 난방을 보급하는 방식을 의미합니다.
- ‘개별난방’은 개별가구에서 독자적으로 난방을 할 수 있는 시설을 의미하며, 세부적인 난방종류도 함께 조사합니다.

44 점유 형태, 45 임차료

- 조사대상 가구가 거주하고 있는 주택의 점유 형태를 조사합니다.
- 점유 형태가 전세 또는 월세(사글세)일 경우 계약한 금액을 조사합니다.

주요 질의 응답

Q1. 이 조사는 왜 하나니까?

A : 인구주택총조사는 우리 지역의 복지·경제·대중교통 등의 계획, 평가 등을 위해 꼭 필요합니다.

Q2. 안하면 안 되나요? 사생활이유로 말하기 싫은데요?

A : 안 하시면 비싼 세금이 들어가는 인구주택총조사가 정확하지 않게 됩니다. 조사되는 내용은 엄격히 법으로 비밀이 보장되며 조사내용을 누설하면 3년 이하의 징역 또는 3천만원 이하의 벌금에 처합니다.

Q3. 옆집은 안 하는데 우리집은 왜 하나요?

A : 인구주택총조사는 전 국민을 대상으로 행정자료를 활용하여 기본적인 자료를 수집하고, 행정자료에서 얻을 수 없는 교육, 교통, 복지 등은 국민 20%를 직접 조사합니다. 귀 맥은 사시는 지역을 대표하여 조사 가구로 선정되었으니 협조 부탁드립니다.

Q4. 주민자치센터(읍·면·동)에 가서 주민등록을 보면 될 텐데 예산의 낭비가 아닙니까?

A : 주민센터에 있는 행정자료도 활용하지만 교육, 교통, 복지 등에 관한 정책을 수립하기 위해 추가로 조사하고 있습니다.

Q5. 산업과 직업에 대해 자세하게 응답해야 하나요?

A : 취업형태 및 산업·직업 구조를 파악하여 고용 정책 수립 등에 활용됩니다.

Q6. 출산 자녀수, 자녀 출산시기는 왜 조사하나요?

A : 출산형태 변화를 분석하여 저출산 대책 수립에 활용됩니다.

Q7. 전세금(보증금) 및 월세(사글세)는 왜 조사하나요?

A : 전세·월세 등 주거실태와 임차료 수준 등을 분석하여 주택정책 수립에 활용하기 위해서입니다.

2020 Census 인구주택총조사
POPULATION AND HOUSING CENSUS



2020 인구주택총조사

인터넷 및 전화 조사: 10. 15. ~ 10. 31. | 방문면접조사: 11. 1. ~ 11. 18.

조사목적	우리나라에 사는 모든 내·외국인과 주택의 규모 및 특징을 알기 위한 국가의 기본적인 통계조사입니다.
법적근거	통계법 제5조의3(총조사의 실시), 통계법 제32조(통계응답자의 성실응답의무), 통계법 제33조(비밀의 보호)
조사기준 시점	2020. 11. 1.(일) 0시 현재
조사대상	조사기준 시점 현재 대한민국 영토 내에 상주하는 모든 내·외국인과 이들이 살고 있는 거처
조사항목	총 56개 항목(전수 16개, 표본 55개) - 표본항목: 현장조사 45개, 행정자료 대체 10개

※ 조사일정

참여번호 배부	인터넷 및 전화조사	준비조사	방문 면접조사
조사안내문	10. 15. ~ 10. 31. (17일)	10. 31. (1일)	11. 1. ~ 11. 18. (18일)

조사항목

조사표 표시

1. 이 가구에서 조사 대상에 포함되는 사람

- 주민등록과 관계없이 이 가구에서 실제로 같이 살고 있는 사람
- 출장, 여행 등 잠시 집을 떠나 있는 사람
- 예비군 훈련자, 사회복무요원, 군부대 밖에 거주하는 직업군인
- 선박, 항공기, 관광버스 등 승무원
- 숙식을 함께 하는 가사도우미, 하숙인
- 한국인과 함께 사는 외국인

2. 이 가구에 주민등록이 되어 있지만, 조사에서 제외되는 사람

- 군인, 의무경찰 등 입대한 가족
- 학업 때문에 따로 살고 있는 가족
- 직장 때문에 따로 살고 있는 가족
- 사회복지시설에 들어가 있는 가족
- 공무로 체류 중인 국내 거주 외국인
- 국내 주둔 외국 군인, 군무원 및 그 가족

가구원에 관한 사항

1 성명, 3 생년월일

- 주민등록 기준의 성명과 생년월일로 조사합니다.
- 이름이 없는 신생아의 경우 성을 조사합니다.

6 입국 연월

- 출생 국적 또는 현재 국적이 외국일 경우 반드시 입국 연월을 조사합니다.

7 교육 정도, 8 교육 영역

- 교육 정도는 조사대상 기간 현재의 최고 학력을 조사합니다.
- 교육 영역은 최종 학교를 기준으로 조사합니다.

11 활동제약

- 장애 정도 및 확정 질환과는 별개로, 건강상의 문제로 일상생활의 기본활동을 수행하는데 겪는 육체적·정신적 제약을 의미합니다.
- 여러 제약을 동시에 가질 수 있으므로 활동 제약 모든 문항을 조사합니다.

15 이용교통수단

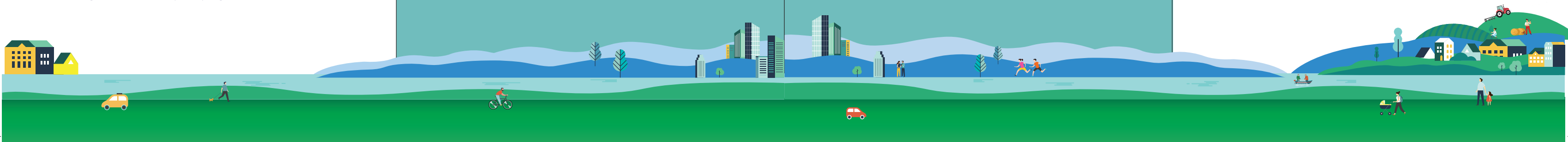
- 통근·통학 시 주로 이용하는 교통수단을 조사합니다.

16 통근·통학 소요시간

- 평소 집에서 직장(일터, 근무지) 또는 학교에 다니는데 소요되는 평균 시간을 조사합니다.

17 경제활동상태

- 지난 일주일(2020. 10. 25. ~ 10. 31.) 동안 수입을 목적으로 1시간 이상 일을 하였는지를 조사합니다.



인구주택총조사의 변화 및 추진체계



인터넷 및 전화조사

[기간 : 2020. 10. 15.~10. 31.]



방문면접조사

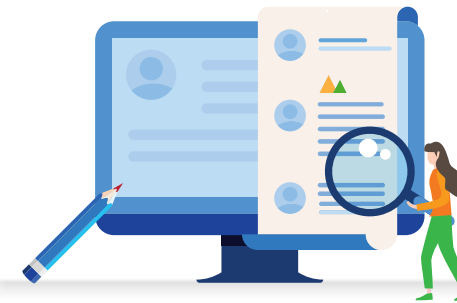
[기간 : 2020. 11. 1.~11. 18.]



2020년부터 이렇게 달라집니다!
언제 어디서나 쉽고 편리하게! 확~ 달라진 인구주택총조사!!

[2015년]

PC나 종이조사표를 활용하여 조사



종이지도와 종이조사표를 들고 면접



여러단계를 거쳐 조사원에게 업무지시

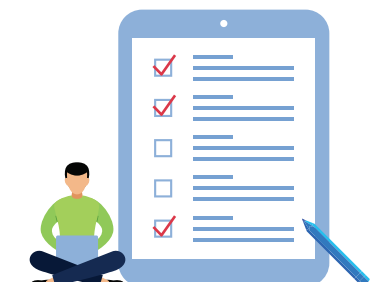


[2020년]

PC, 스마트폰, 전화 등 언제 어디서나 쉽고 편리하게!



태블릿 하나로 간편하게!



조사원과 쌍방향으로 실시간 관리

